

2015年1月

- 6日 豊中商工会議所新年賀会
- 11日 新春上野フェスタ・豊中えびす祭り
- 12日 成人式記念式典
- 13日 未来とよなか会派視察(東京都荒川区)
- 14日 未来とよなか会派視察(地域科学研究会研修会)
- 16日 豊中市民間保育園連合会研修会・新年互礼会
- 17日 「忘れない 1995.1.17in とよなか」
- 19日 豊中青年会議所新年賀会
- 20日 豊中市私立幼稚園連合会新年互礼会
- 31日 市政報告会

2015年2月

- 4日 幹事長会・議会改革検討委員会 ※
- 6日 都市計画審議会 ※
- 11日 うえの歩こう会
- 13日 豊中市伊丹市グリーンランド議会 ※
- 17日 豊中市議会議員団総会
- 18日 幹事長会・議会運営委員会 ※
- 23日 豊中市・池田市消防指令センター内覧会 ※
- 25日 3月定例会 本会議 ※

2015年3月

- 4日 3月定例会 代表質問 ※
- 5日 3月定例会 代表質問 ※
- 6日 3月定例会 代表質問(未来とよなか神原所属) ※
- 11日 文教常任委員会 傍聴 ※

- 12日 環境福祉常任委員会 傍聴 ※
- 13日 第11中学校卒業式臨席
- 14日 「神原宏一郎の8年間の軌跡と更なる決意」
- 16日 建設水道常任委員会 傍聴 ※
- 18日 上野小学校卒業式臨席
- 19日 総務常任委員会(神原所属) ※
- 21日 (仮称)豊中市立走井学校給食センター竣工式・見学会 ※
- 24日 幹事長会・議会運営委員会・3月定例会 本会議 ※

2015年4月

- 7日 上野小学校・第11中学校入学式 臨席
- 14日 選挙事務所設営
- 17日 選挙カー事前点検
- 18日 選挙事務所開き
- 19日～25日 豊中市議会議員選挙運動
- 26日 豊中市議会議員選挙投票開票・3837票にて当選
- 27日 当選証書授与式 ※

2015年5月

- 8日 関西若手議員の会総会・研修会
- 10日 選挙活動報告会
- 15日 6月定例会 本会議 ※
- 16日 いきいき上野フェスタ
- 20日 6月定例会 本会議 ※
- 22日 6月定例会 本会議 ※
- 24日 うえの歩こう会
- 27日 6月定例会 本会議 ※

神原事務所 2015年1月～5月分

収入	
前月繰越残高	¥2,354,483
神原宏一郎議員報酬より	¥1,500,000
その他(注2)	¥138,000
合計(1)	¥3,992,483
支出	
家屋費(イベント会場)	¥372,200
光熱費	¥36,598
通信費	¥34,176
印刷費	¥268,717
備品費	¥0
消耗品費	¥49,002
交通費	¥0
人件費	¥884,500
その他(注3)	¥1,111,716
合計(2)	¥2,756,909
次月繰越(1)-(2)	¥1,235,574

収支報告

2015年1月～5月分

収入	
議員報酬(注1)	¥3,205,000
合計	¥3,205,000
支出	
会派会費	¥50,000
所得税	¥269,465
議員団費	¥15,875
事務所費用へ	¥1,500,000
生活費	¥1,369,660
合計	¥3,205,000

(注1) クリーンランド議会報酬含む  
 (注2) イベント参加費・カンパなど  
 (注3) 選挙活動経費  
 勉強会参加費など

明日への架け橋  
(前向きサロン)

日時: 6月27日(土)  
 午前: 10時～12時  
 場所: 堀田会館2階第一料理教室  
 (阪急バス豊中高校前から徒歩5分)  
 参加費: 無料  
 主催: 前向きひろば  
 お問い合わせは 06-6854-5664 まで

参加者みんなで情報共有・意見  
 交換出来ればと思っています。  
 気軽にご参加下さい!!

前向きひろば 神原宏一郎 事務所



発行元 無所属の会(神原所属会派)

〒561-8501 豊中市中桜塚 3-1-1 ☎6858-2525(代表)

神原宏一郎事務所(前向きひろば)

〒560-0021 豊中市本町 3-1-20 エルビル 2階

TEL&FAX: 6854-5664

平日(祝日は除く)の10時から17時はスタッフがおります。

young\_spiritjp@yahoo.co.jp

http://www.geocities.jp/positive\_square/

※この通信物は、政務活動費を使用し発行しています。

豊中の未来を描こう!!

かんばらこういちろう  
**神原宏一郎の  
 つながり通信**

～生活・社会そして人・・・すべては政治とつながっている～

発行 2015年6月

VOL. 104

3期目は  
 実現力に  
 こだわります!!

豊中市議会議員  
 無所属

関心・期待感・信頼感を抱く政治へ

◆3期目は新たな会派でスタート!!～実現力を重要視～◆

1期目は会派に所属せず、2期目は小さいながらも会派を結成し議員活動をしてきました。会派に所属するメリット・デメリットの両面を経験した上で、3期目は実現力の向上を目指して、新たな会派「無所属の会」を結成しました。

新会派「無所属の会」

- 所属議員: 大町 裕次(8期目・59歳)  
 福岡 正輝(4期目・66歳)  
 北之坊 晋次(3期目・40歳)  
 神原 宏一郎(3期目・36歳)  
 松岡 信道(3期目・35歳)

基本方針:

- ・議会改革の推進
- ・行財政改革の推進
- ・投票率の向上

会派のスタンス:

- ・所属議員個々の信条を尊重する
- ・現市政に対して是々非々で取り組む
- ・他会派、議員と連携できるものは積極的に行う



(新会派結成に対する神原の思い)  
 ～誰と組むかではなく、何を成すか!!～

今回の選挙結果(低い投票率や私自身の得票数の減少)から、これまでの活動だけでは、市民の方々の期待に応えきれないことを痛感しました。私は、市民の方々の政治に対する関心、期待感、信頼感を高めていくためには、過去からの慣例や既存の枠組み、様々なしがらみや先入観に捉われず、市議会や行政が抱える課題の一つでも多く解決に導くこと、新たな政策の一つでも多く創り上げていくことが重要であると考えます。

3期目は実現することによって活動します!!

是非とも新会派『無所属の会』と所属する5議員を厳しい目と温かい心で見守って頂ければ幸いです。

☆そもそも『会派』とは!?!☆

共通の理念や方向性を持つ議員が条例提案、政策立案をするために議会内で結成するグループです。豊中市議会では、会派の構成条件として3人以上の議員が必要となります。

🍌🍌🍌🍌🍌🍌 (会派結成に関してよくあるQ&A) 🍌🍌🍌🍌🍌🍌

Q. 会派に所属するメリットって何?

A. 個人質問とは別に、3月定例会では代表質問が実施できます。また、議会改革検討委員会や議会運営委員会など、議会のあり方を議論する場に参加することが可能となります。さらに、議会における様々な役割に就ける可能性が高まり、実現力の向上につながると考えます。

Q. もっと会派の人数を増やしていく考えはあるの?

A. 各議員の意向を尊重しつつ、理念やスタンスが近い議員とは同じ会派として活動していくことを模索し続けます。

# ☆市議会議員選挙報告☆

多くの方々に支えて頂きながら、選挙運動1週間を駆けぬけました。



## 選挙に関する費用と選挙のあり方について

皆さんに質問です。選挙運動に最低限必要なものとは？選挙運動するにはどれくらいのお金が必要でしょうか？

公費負担	自己負担
選挙カーレンタル代	選挙カー看板代・音響設備費
選挙カーガソリン代	選挙事務所家賃・光熱水費
選挙ポスター代	選挙事務所看板代
選挙はがき郵送代	選挙はがき印刷代
運転手(人件費)	選挙運動員(人件費)
選挙公報	備品費

私の場合、選挙事務所は実家のガレージを使用し、選挙運動員は全てボランティアのため、家賃や人件費はほとんど発生しませんでした。

それでも、選挙に対する自己負担額は**約70万円!!**なるべくお金をかけずに当選することが、費用対効果の高い選挙と言えそうですが、是非、皆さまのご意見・ご感想をお聞かせ下さい。

## 神原 宏一郎「選挙運動費用」収支報告

収入		内訳
寄付	¥83,000	前向きひろば(個人カンパ)より
自己資金	¥604,858	前向きひろばより
合計	<b>¥687,858</b>	

支出		内訳
人件費	¥75,000	選挙カー運転手(公費負担)
事務所費	¥0	実家ガレージ無償提供
通信費	¥140	
交通費	¥18,000	駐車場代など
印刷費	¥635,422	ポスター公費負担分(¥450,800) 選挙はがき
広告費	¥536,926	選挙カー関連費、選挙事務所看板代 拡声機無償提供(¥85,000)
備品費	¥33,170	
合計1	¥1,298,658	
合計2(注)	<b>¥687,858</b>	(合計1-無償提供と公費負担分)

(注)合計2が実質支出

# ◆ ついに6月定例会での個人質問実施が定着か!?! ~当たり前を当たり前!!~ ◆

8年前に議員になって以降、6月定例会での個人質問の実施を求め続けてきましたが、今回ようやく全会一致で6月定例会での個人質問の実施が決定されました。まだまだスピード感に欠けることは否めませんが、当たり前のことが当たり前前に実施される議会を目指して、今後も積極的に議会改革を推進していきます!!

## 個人質問予定

### ①学校給食のイラスト付食器の活用について~キーマンは子ども達!!~

今年から小学校給食にマチカネくんのイラスト付食器(写真参照)が導入されました。

- (問1) 実際に導入された食器に対する児童の反応は?
- (問2) 好評であれば、市内の病院や保育所等の給食にもイラスト付食器を活用すればどうか?
- (問3) まちのPRや歳入確保の観点から、希望者に対して販売を検討してはどうか?



### ②期日前投票の状況と不正投票防止の取組みについて~選挙のあり方を問う!!~

今回の大阪府議会議員選挙、豊中市議会議員選挙の結果を踏まえ、いくつか問題提起をします。

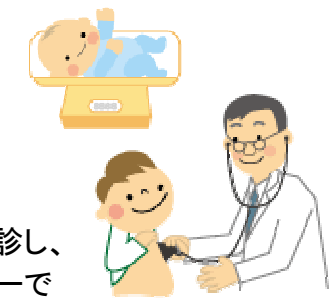
- (問1) ここ最近、投票率が低下傾向にある一方、期日前投票数は増加傾向にあるが、前回の選挙と比較して、期日前投票数の状況は?
- (問2) 今回、大阪大学内にも期日前投票所を設置したが、その結果と効果は?
- (問3) 投票所における本人確認は非常に緩い気がするが、なりすましによる投票や同一人物による複数回の投票など、不正投票の防止は十分になされているのか?
- (問4) 昨今、認知症や様々な障がい等で、本人の意思確認が困難な方が少なくないと思うが、そういった方々の投票における意思確認はどのように行われているのか?



### ③乳幼児の健康診査について~実施手法に疑問あり!!~

豊中市では、乳幼児の健康診査を4か月児、1歳6か月児、3歳6か月児を対象に行っています。しかし、その実施手法は、極めて非効率かつ利便性が悪いように感じます。

- (問1) なぜ、平日の昼間に受診しなければならないのか? しかも、市の都合で受診する日時まで指定する必要があるのか?
- (問2) そもそも、健康診査を集団で受診する必要があるのか? (ちなみに、大人を対象とした特定健診は個別健診が可能です。)
- (問3) 保育所や幼稚園に通っている児童は、各施設で定期的に健康診査を受診し、保護者は保育士や看護師と必要に応じて面談をしているが、保健センターで実施している定期健康診査との違いはあるのか?



皆さまのご意見・ご感想をお聞かせ下さい。

✉ メールアドレス  
young\_spiritjp@yahoo.co.jp

## 豊中市議会6月定例会の予定

インターネット中継配信中!!

[http://blog.zaq.ne.jp/toyonaka\\_shigikai/](http://blog.zaq.ne.jp/toyonaka_shigikai/)

◆各常任委員会 午前10時から  
6月3日(水)、4日(木)、5日(金)、8日(月)

◆本会議(個人質問) 午前10時から  
6月18日(木)、19日(金)、22日(月)

※変更する場合もございますので、議会事務局までご確認下さい。(議会事務局議事課:TEL:06-6858-2633)

